

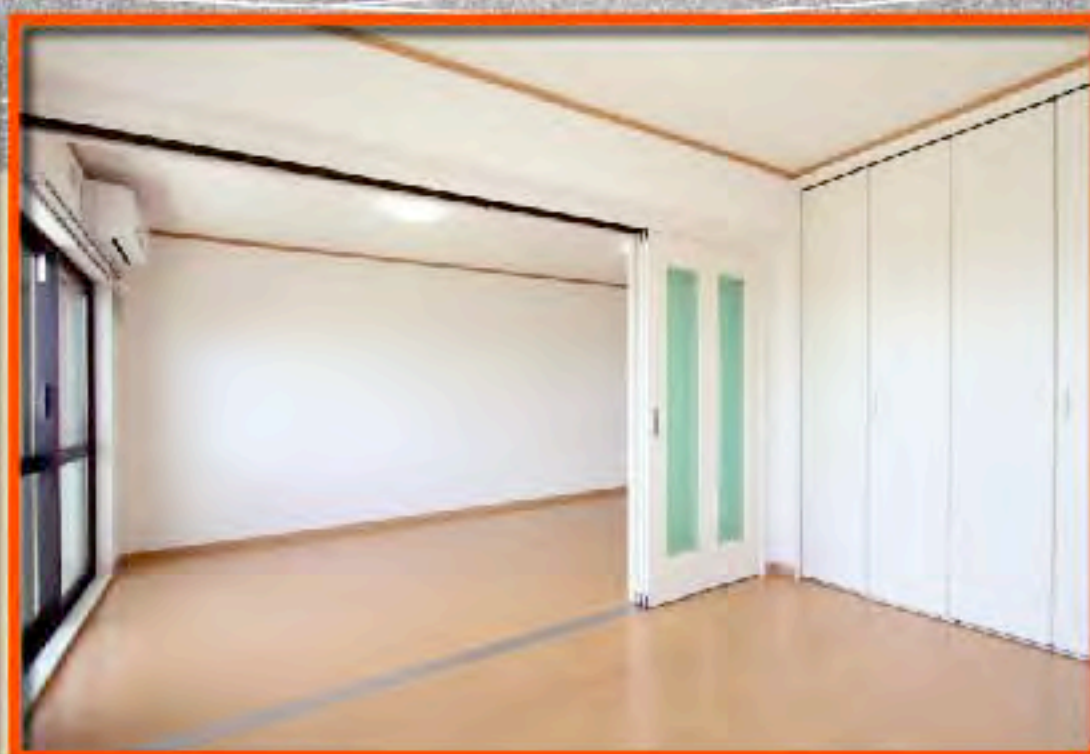
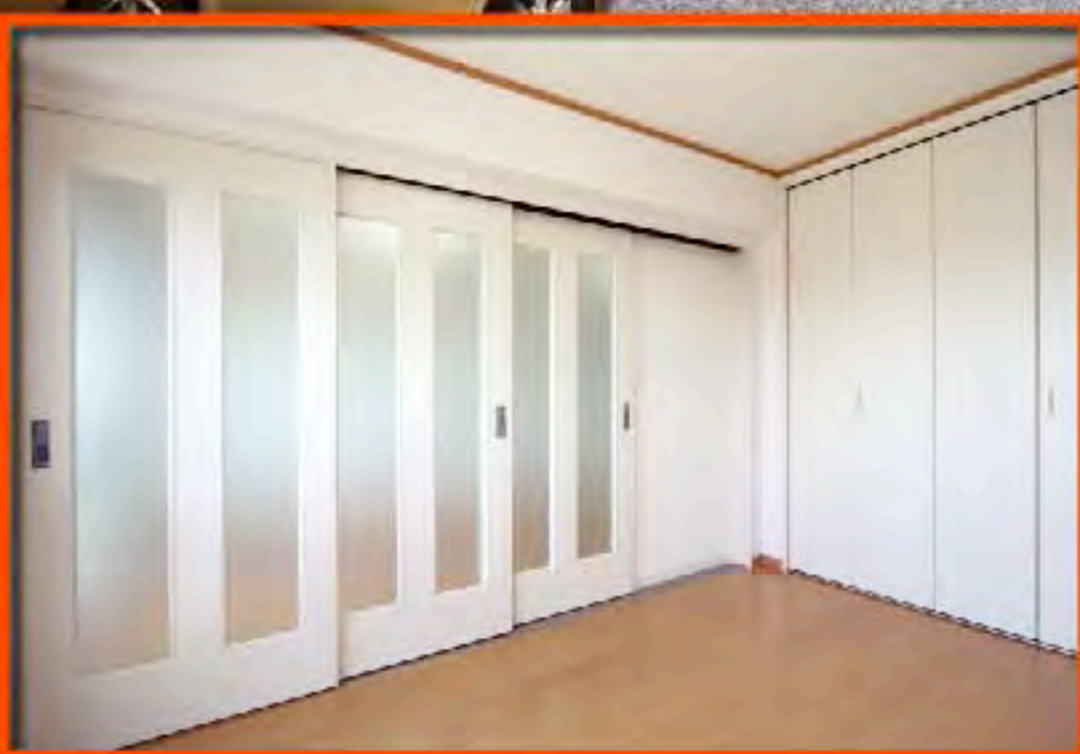
神栖市神栖3丁目

ミリオンファミリーズ

構造見学会



物件概要
 ◎種目/賃貸マンション◎敷金/2ヶ月◎礼金/なし◎管理費/2LDK: 65,000円◎保証金/なし◎駐車場/3台目より1台3,000円◎住所/茨城県神栖市神栖3丁目◎交通/JR鹿島線(鹿島神宮駅)◎周辺環境/小学校: 深芝小学校/中学校: 神栖第2中学校◎引渡/相談



エアコン1台 平成24年10月5日~入居可
2台無料 **2LDK** (55.29㎡)
 賃料 **6.5万円**~
 洋5.7帖 共 3,000円
 洋6.2帖 敷 2ヶ月
 LDK10.5帖 礼 無し

主要設備
 ●エアコン1台 ●室内洗濯機置場
 ●ベランダ ●追い焚き機能
 ●シャワー ●ウォシュレット
 ●下駄箱 ●BSアンテナ
 ●TVモニターホン ●室内バリアフリー
 ●照明器具 ●対面キッチン

充実した周辺施設
 コンビニ 0.5km
 セントラルホテル 1.6km
 スーパータイヨー 1.2km

Comfortable 快適性

遮音性
 隣家を気にしないでゆっくり過ごせます。
 ●遮音性に配慮した床構造。
 ●鉄筋コンクリート造ならではの優れた遮音性。

断熱性
 冷暖房効率がよく光熱費が安く抑えられます。
 ●高断熱設計なので、冬は暖かく、夏は涼しい快適空間。
 ●空調設備のコストを低減し、環境と健康を守ります。

地球環境
 省エネを促し、二酸化炭素の排出を低減できます。
 ●木造プレハブ住宅に比べ構造・躯体のリサイクルが可能なので資材保護を推進します。
 ●断熱性に優れているので省エネを促し、CO₂の排出を低減できます。

Safety 安全性

耐震性
 ●耐震性に優れた壁厚180ミリ、壁式鉄筋コンクリート構造。
 ●阪神淡路大震災でも安全性が立証されています。

耐火構造
 ●主要構造が鉄筋コンクリートだから耐火性に優れている。
 ●180ミリの壁厚が外部からの火を遮断(2時間の耐火性)して、内部失火の被害を最小限に食い止めます。

耐久性
 ●鉄筋コンクリート造りなので、孫の代まで安心、建て替え不要。(法定耐用年数47年)

土地活用をお考えの地主様へ!

なぜ近隣の木造アパートとあまり変わらない家賃で入居者にお貸しできるのか?
全国平均入居率98%以上を誇る理由を是非、ご自分の目で確かめて下さい!
無料の提案書をお申し込みの方全員に右記焼酎をプレゼント!



ユーミーマンションへ入居お申し込みの方全員に

鹿児島県産老松酒造
まぼろしのイモ焼酎
紫翠 しすい 720ml
1本プレゼント!

